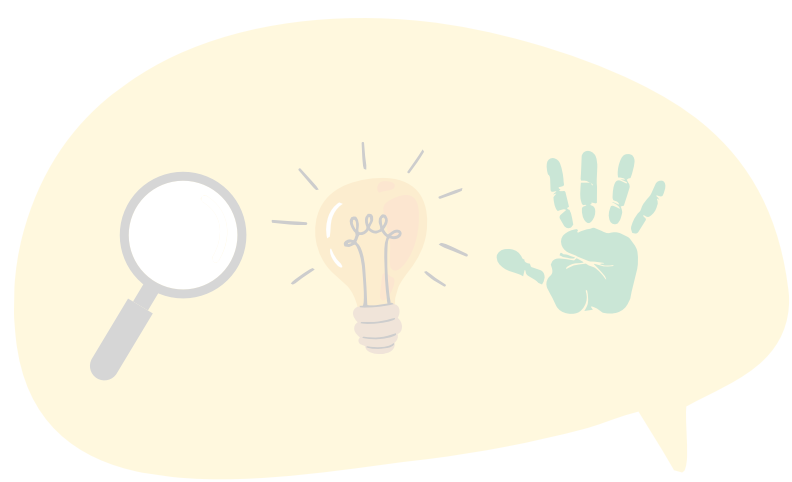


ZADANIE 3

Ukorzeniam roślinę



Co jest potrzebne?

przeźroczysty słoik, woda w temperaturze pokojowej,
sadzionka, opcjonalnie węgiel aktywny

Przebieg

1. Przygotujcie przeźroczysty słoik. Słoik powinien być wyparzony żeby nie było w nim żadnych bakterii, które mogłyby spowodować gnicie rośliny.

2. Możecie odciąć kawałek rośliny, którą macie w domu lub przedszkolu, a może jest jakaś urwana gałązka? Włóżcie ją do słoiczka z wodą.

3. Całość odstawcie w ciepłym i jasnym miejscu.

4. Możecie opcjonalnie dodać trochę węgla aktywnego.

5. Pamiętajcie żeby dolewać wodę do słoika. Jeżeli woda będzie mętna to należy ją

wymienić w całości.

