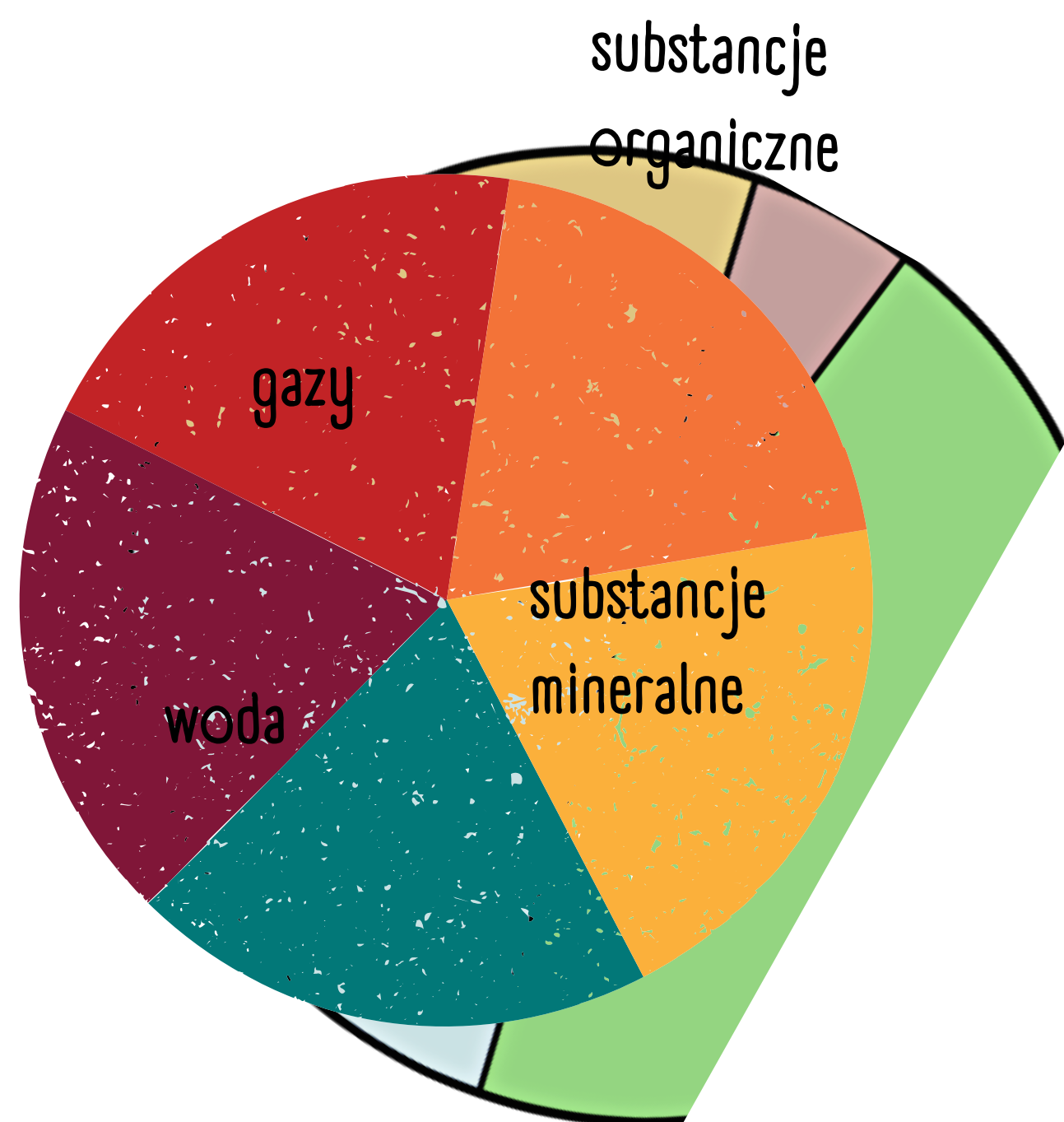


ZADANIE 1 – skład gleby

Gleba składa się z:

- Okruchów skał
- Gazów
- Wody
- Substancji organicznych (żywych roślin, zwierząt i grzybów)



Badam....

Z czego składa się gleba?

Wyjdźcie na dwór i zbierzcie garść gleby. Połóżcie ją na kartce i obejrzyjcie pod lupą. Jakie składniki udało Wam się zaobserwować? Czy widać okruchy skał, wodę lub substancje organiczne? Żeby sprawdzić czy gleba zawiera wodę możecie zgnieść ją w rękach, jeżeli jest wilgotna to znaczy, że zawiera wodę. Później odłóżcie próbkę gleby rozłożoną na kartce w pomieszczeniu i pozostawcie do wyschnięcia. Na drugi dzień pokruszcie ją, obejrzyjcie jeszcze raz i sprawdźcie co jeszcze da się zaobserwować. Co się zmieniło?



ZADANIE 2

Obserwuję...

Co żyje pod ziemią?

Wyjdźcie na dwór, najlepiej do ogrodu lub parku. Weźcie ze sobą łopatkę. Delikatnie wykopcie dołek w ziemi. Obserwujcie uważnie co dzieje się w kawałku wykopanej gleby i w dołku. Czy coś się tam porusza? Czy są tam jakieś zwierzęta? Jakie?

Możecie wziąć ze sobą książkę, w której są zdjęcia drobnych organizmów żyjących w ziemi. Spróbujcie odnaleźć zaobserwowane gatunki i dowiedzieć się o nich więcej.

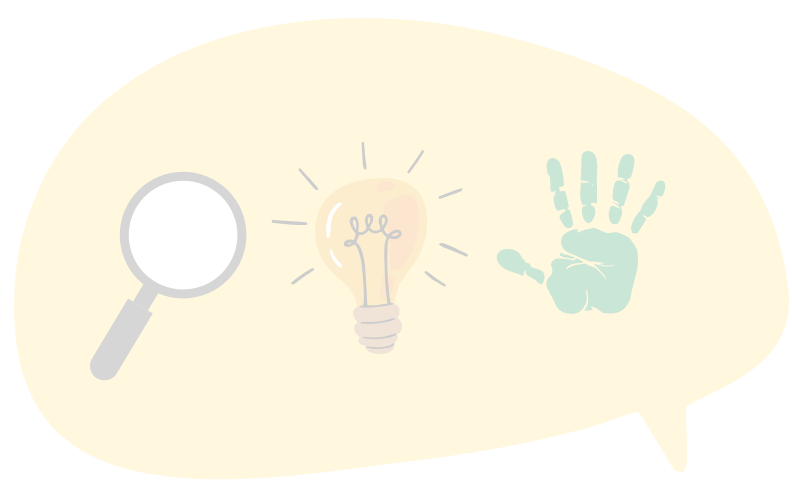


Poszukajcie oznak tego, że pod ziemią żyją nie tylko drobne organizmy, ale też różne gatunki ssaków. Czy widzicie coś, co mogłoby na to wskazywać?



ZADANIE 3

Ukorzeniam roślinę



Co jest potrzebne?

przeźroczysty słoik, woda w temperaturze pokojowej,
sadzionka, opcjonalnie węgiel aktywny

Przebieg

1. Przygotujcie przeźroczysty słoik. Słoik powinien być wyparzony żeby nie było w nim żadnych bakterii, które mogłyby spowodować gnicie rośliny.
2. Możecie odciąć kawałek rośliny, którą macie w domu lub przedszkolu, a może jest jakaś urwana gałązka? Włóżcie ją do słoiczka z wodą.
3. Całość odstawcie w ciepłym i jasnym miejscu.
4. Możecie opcjonalnie dodać trochę węgla aktywnego.



5. Pamiętajcie żeby dolewać wodę do słoika. Jeżeli woda będzie mętna to należy ją wymienić w całości.



ZADANIE 4- Malowanie ziemią



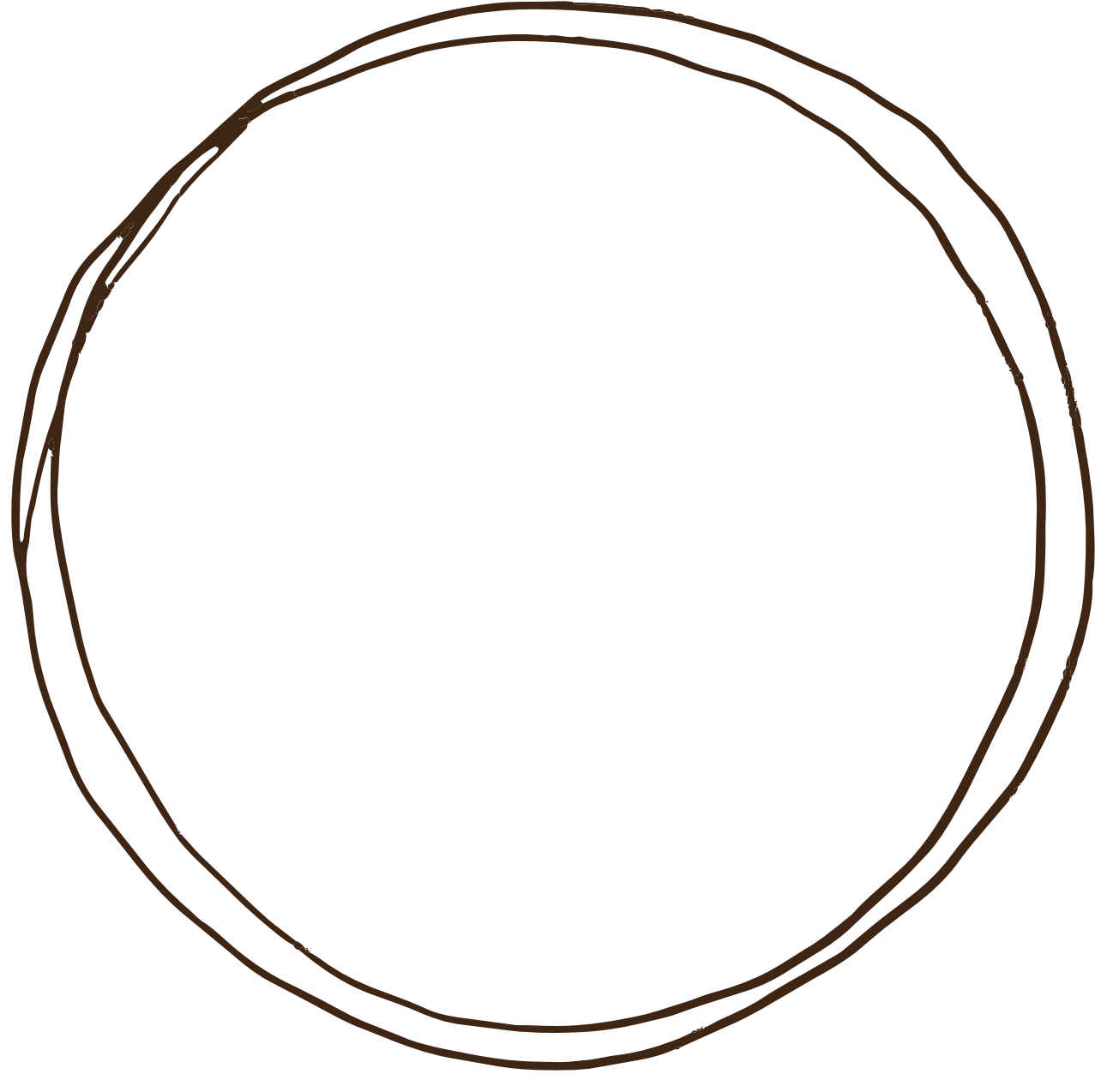
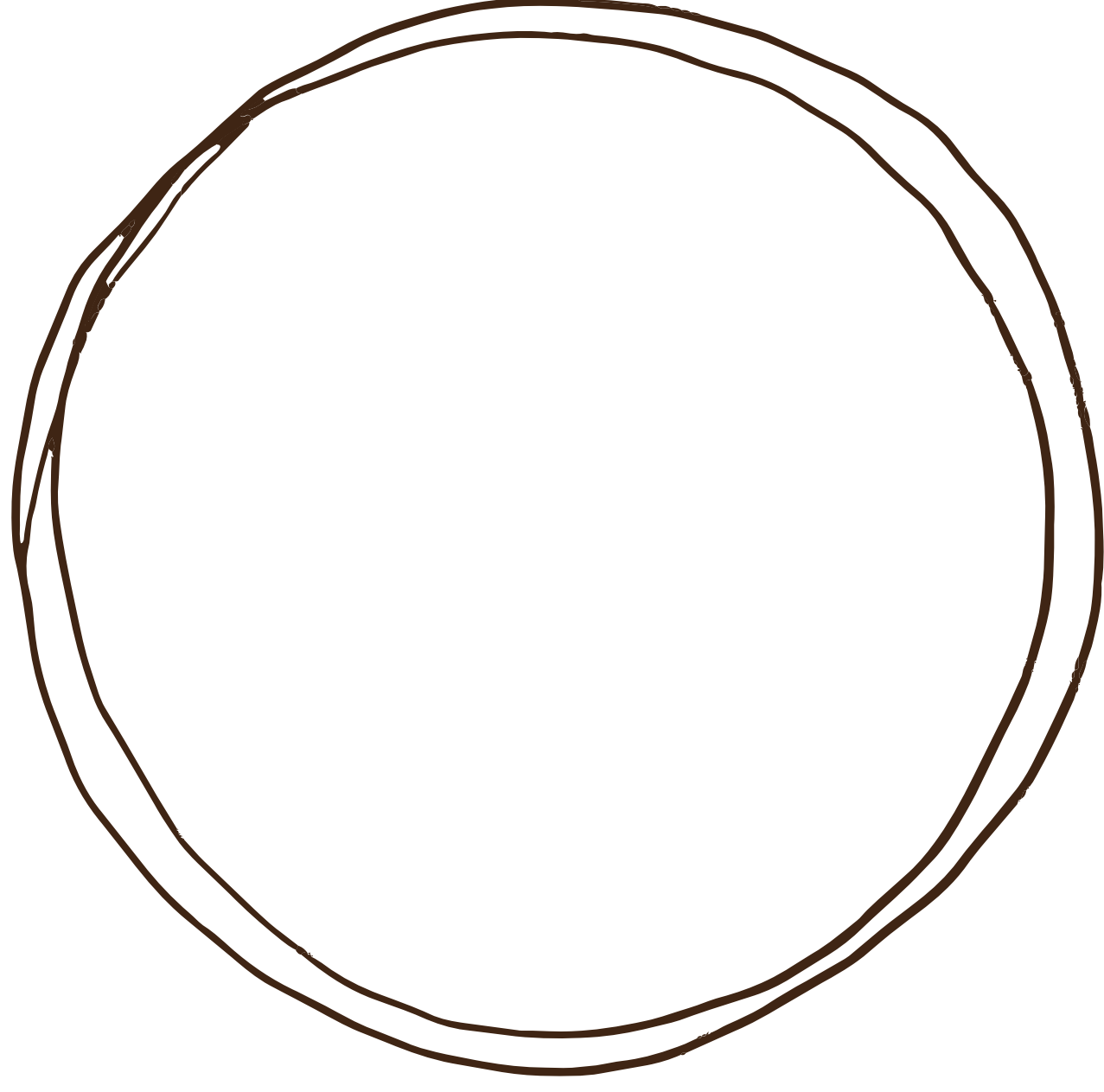
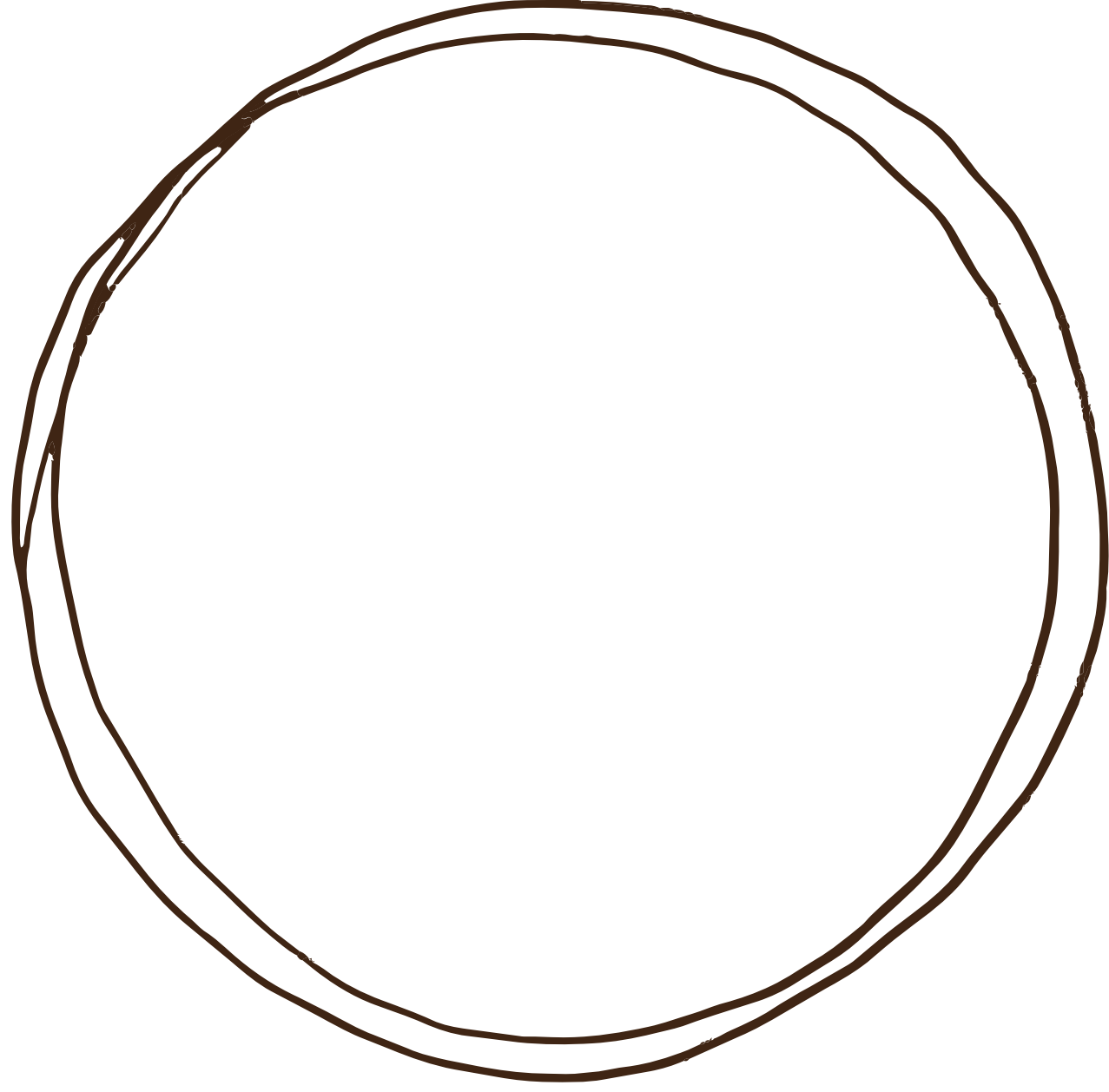
Co jest potrzebne?

- naturalne lub zwykłe pędzle
- słoiki
- kartka
- błotna farba
- woda

Przygotujcie kilka słoików, każdy z nich napełnijcie różną ilością ziemi i taką samą ilością wody. Sprawdźcie kiedy odcień wychodzi jaśniejszy, a kiedy ciemniejszy. Do malowania ziemią wykorzystajcie karty pracy, które znajdziecie na kolejnych stronach książki.



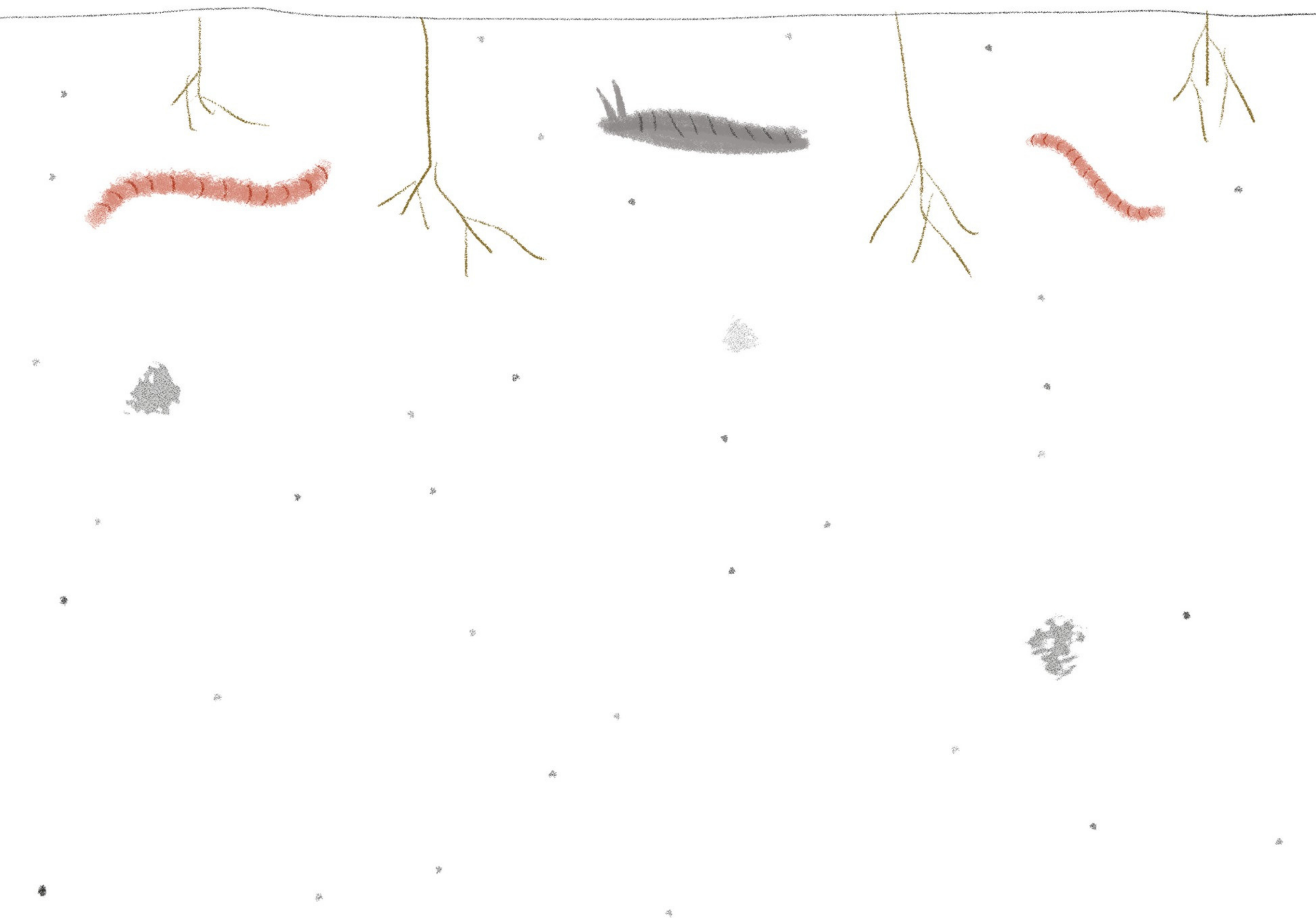
POMALUJ KOŁA ODCIENIAMAMI OD NAJCIEMNIJSZEGO DO NAJJAŚNIEJSZEGO FARBĄ Z ZIEMI



POKOLORUJ OBRAZEK FARBĄ Z ZIEMI



NARYSUJ W ZIEMI TAK DUŻO ORGANIZMÓW,
ILE TYLKO ZMIĘSCISZ



OZNACZ WARSTWY GLEBY I POKOLORUJ

(ŚCIOŁKA, PRÓCHNICA, WARSTWA MINERALNA, SKAŁA MACIERZYSTA)

